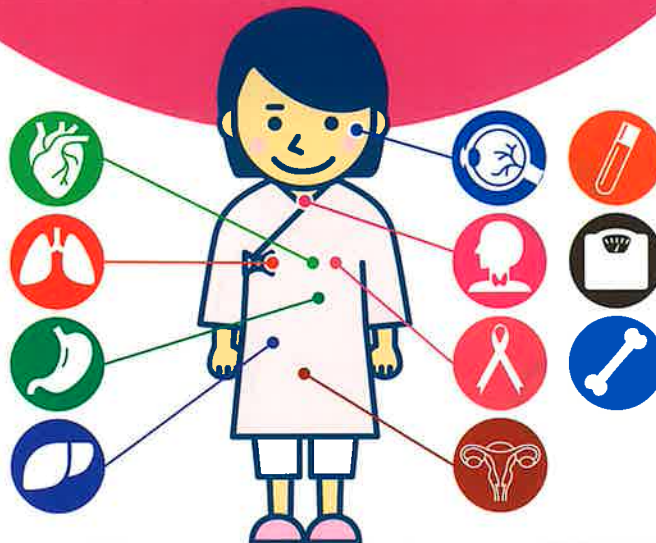


オプション検査のご案内 **女性**

オプション検査ご希望の方は、**必ず事前にお電話でご予約ください。**



1 肺



喀痰細胞診：¥2,200

喀痰の中のがん細胞や異常な細胞の有無を調べます。

呼吸機能検査：¥2,200

吸い込む空気の量(肺活量)とそれを吐き出す力(一秒率)を調べます。特に喫煙と慢性閉塞性肺疾患には深い関係があります。

2 甲状腺 TSH、FT3、FT4： ¥4,400



暑がり、多汗、動悸、寒がり、便秘、関節痛、浮腫等は甲状腺が異常の場合でもおこる症状です。血液検査で、甲状腺の異常を予測します。

3 腫瘍マーカー 血液で検査します。



※腫瘍マーカーの結果が高値であるからといって、がんであるとは判断できません。あくまでひとつの判断材料であるとされています。

CEA：¥1,650

胃がん・大腸がんなどの消化器がんの可能性を見つけます。

CA19-9：¥2,090

膵臓がん・胆道がんなどの消化器がんの可能性を見つけます。

CA125：¥1,760

卵巣がん・子宮がんなどの可能性を見つけます。

4 動脈硬化・心臓



頸動脈超音波：¥4,400

頸動脈を超音波で見ることで、心筋梗塞や脳梗塞の原因となる心臓や脳の血管の状態を予測します。

NT-proBNP：¥1,540

BNPは心臓に負担がかかると増えるホルモンで、血液検査の数値で心不全の可能性を予測します。

8 体脂肪率：¥220



9 骨密度検査：¥2,200



骨量を微量のX線で測定し、骨折の原因となる骨粗鬆症の発症を予測します。

10 子宮頸がん

※子宮頸がん検診・乳がん検診は検査日が決まっていますので、お問合せください。



子宮頸がん検診：¥5,500

視診・触診・内診(双手診)・細胞診により子宮頸部の異常を見つけます。

HPV：¥3,960 ※必ず子宮頸がん検診と一緒に受診してください。

子宮頸がんの原因となるウイルスの感染の有無を検査します。

5 胃 胃X線検査：¥9,900



バリウムによる画像診断で、胃の異常を見つけます。

胃内視鏡検査：¥14,300

内視鏡で食道・胃・十二指腸の粘膜の状態を直接見て、異常を見つけます。
*胃部X線から内視鏡検査への変更は4,400円のご負担が必要です。

ペプシノーゲン：¥1,980

血液検査により、胃粘膜の萎縮の状態を調べます。

6 眼 眼底の血管や網膜、視神経の変化から眼の異常、糖尿病、高血圧による血管への影響、動脈硬化などを見つけます。また、緑内障の可能性を予測します。



眼底：¥1,430 眼圧：¥1,100

7 肝



肝炎ウイルス検査：¥2,530

血液検査で、肝硬変や肝臓がんのリスク因子となる、B型肝炎、C型肝炎ウイルスに感染しているか調べます。

腹部超音波検査：¥6,050

超音波画像から、肝臓・胆のう・腎臓・脾臓・膵臓の異常を見つけます。

11 乳がん



マンモグラフィ：乳房をX線で撮影する検査で、乳房の異常を見つけます。
※ペースメーカー、豊胸術を受けている方は、マンモグラフィ検査は出来ません。

超音波検査：乳房に超音波をあてて、異常の有無を検査します。

超音波：¥4,400 40歳未満の方に推奨します。

マンモグラフィ(1方向)：¥4,400
50歳以上の方に推奨します。

マンモグラフィ(2方向)：¥6,050 ●

マンモグラフィ(1方向)+ 超音波：¥8,800 ●▲

マンモグラフィ(2方向)+ 超音波：¥10,450 ●▲

● 40~49歳の方に推奨します。

▲ マンモグラフィに超音波検査を併用することで、早期発見率はさらに向上します。